

# Procesní a datová integrace FaMa+ EAI

FaMa+ EAI je integrační sběrnice, která propojí Vaše současné systémy a zajistí bezpečné sdílení dat dle Vašich interních procesů.

## O produktu

Informační systém FaMa+ EAI je produkt typu integrační sběrnice podporující budování Enterprise Architektury uvnitř organizace. Jádrem řešení je technologie Microsoft BizTalk Server. Produkt podporuje vnitřní i vnější procesní a datovou integraci jednotlivých systémů organizace primárně na bázi webových služeb a disponuje širokou škálou konektorů. Řešení obsahuje moderní webovou aplikaci pro administraci celého řešení.

Informační systém FaMa+ EAI pracuje s modulem Integrační sběrnice platformy FaMa+. Tento modul propojuje nejen vnitřní chod úřadu, ale i úřad se světem. Propojuje a zprostředkovává všechny komunikace a interakce mezi jednotlivými aplikačními a systémovými službami. Umožňuje tyto služby a procesy rychle měnit, snadno je připojit, zviditelnit a řídit.

## Součásti modulu



### Administrace

Součást modulu Integrační sběrnice

Administrace umožňuje povolit či zakázat aplikaci ESB, která provede spuštění či zastavení aktuálně označené aplikace ESB. V případě povolení aplikace její podřízené služby zůstávají zastaveny.

Administrace umožňuje povolit aplikaci i vybrané služby, po potvrzení je aplikace povolena včetně vybraných služeb. Stejně tak lze povolit pouze vybrané služby ESB. Součástí Administrace je i možnost nahlížet a mazat komunikační a provozní logovací záznamy, pro které lze nastavit notifikace. Dále lze zobrazit logovací záznamy ISZR a záznamy zpracování VFR, jež zachycují proces

zpracování synchronizace RÚIAN, kterou lze vyvolat i manuálně.



### Bezpečnostní audit

Součást modulu Integrační sběrnice

Bezpečnostní audit umožňuje náhled na aktuálně přidělená oprávnění jednotlivých informačních systémů na služby integrační sběrnice nebo služby ISZR.

V rámci této funkčnosti lze i udělit nová nebo odebrat již existující oprávnění na služby integrační sběrnice nebo služby ISZR. V části Mé přístupy k logu se zobrazují auditní záznamy aktuálně přihlášeného uživatele.

Ty jsou pořizovány v případě, že uživatel prohlíží logovací záznamy (logovací záznamy ISZR, komunikační logovací záznamy, provozní záznamy) a je povoleno příslušné nastavení v konfiguraci integrační sběrnice. Funkčnost **Přístupy k logu** umožňuje nahlížet na všechny auditní záznamy. Ty jsou pořizovány v případě, že uživatel prohlíží logovací záznamy (logovací záznamy ISZR, komunikační logovací záznamy, provozní záznamy) a je povoleno příslušné nastavení v konfiguraci integrační sběrnice.



## Informační systémy

### Součást modulu Integrační sběrnice

**Informační systémy** se dotýká zejména oblasti samotných informačních systémů, certifikátů a historie.

V informačních systémech lze najít přehled všech systémů, které interagují s integrační sběrnicí. Každý systém je jednoznačně definován dle unikátní kombinace kód a zkratka, resp. název. Pro zvolený informační systém lze např. založit či odstranit skupinu v Active Directory.

Funkčnost **Certifikáty** zprostředkovává správu certifikátu pro jednotlivé informační systémy. Certifikáty nacházejí své využití především v rámci komunikace informační ho systému s ISZR, kdy dle obdrženého certifikátu a kódu probíhá pokus o ztotožnění komunikujícího IS se záznamem v databázi aplikaci FaMa+ EAI. Jestliže je odpovídající záznam nalezen a rovněž existuje potřebné oprávnění na volanou službu ISZR, tak je komunikace povolena, v opačném případě dochází k zamítnutí požadavku.

Historie nám umožňuje nahlédnout na všechny systémy, které kdy byly evidovány na straně aplikace FaMa+ EAI. Jsou tedy zobrazovány aktuálně platné záznamy i již zneplatněné informační systémy.

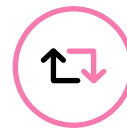


## Logovací záznamy

### Součást modulu Integrační sběrnice

**Logovací záznamy** umožňuje nahlédnout na veškeré logovací záznamy pořízené v rámci komunikace se službami integrační sběrnice, případně se službami ISZR, které jsou zpřístupněny prostřednictvím ISZR konektoru, což je jedna z komponent integrační sběrnice.

Nahlížet je možné i na provozní logovací záznamy, jež vznikají v případě výskytu komunikační či jiné chyby.



## Zpracování VFR

### Součást modulu Integrační sběrnice

**Zpracování VFR** obsahuje logovací záznamy zachycující průběh zpracování VFR souborů pro aktualizaci lokální kopie RÚIAN.

Funkčnost nabízí přehled všech záznamů, které vznikly, byly změněny nebo byly odstraněny od prvního dne aktuálního měsíce v rámci denních aktualizací lokální kopie registru RÚIAN.



## Notifikace

### Součást modulu Integrační sběrnice

**Notifikace** umožňuje nahlížet na frontu zpráv, definovat notifikační skupiny, subskripce a šablony zpráv.

Fronta zpráv umožňuje náhled na notifikační zprávy, které byly zpracovány nebo čekají na zpracování. Takováto zpráva může být odeslána emailem či krátkou textovou zprávou (SMS).

Notifikační skupiny jsou tvořeny kruhem osob, jímž má být v případě potřeby zaslána notifikační zpráva.

Subskripce obsahuje údaj o tom, pro jaký typ integrační vazby a výsledek zpracování se mají generovat a rozesílat notifikační zprávy. Za účelem rozesílání zpráv se pak pro každou subskripci uvádí osoby a notifikační skupiny, jež mají být adresáty notifikačních zpráv.

Na základě šablon zpráv jsou generovány notifikační zprávy.



## Katalog služeb

### Součást modulu Integrační sběrnice

**Katalog služeb** disponuje funkcími v oblastech služeb, směrovací tabulky, SOAP akcí a historie.

Služby představují samotný katalog služeb, jinými slovy se jedná o kompletní přehled všech služeb poskytovaných na straně integrační sběrnice ať už pro potřeby vnitřní či vnější integrace.

Směrovací tabulka představuje „routovací“ tabulku, na jejímž základě je prováděno směrování požadavků na služby ISZR. SOAP akce je součástí definice komunikačního protokolu SOAP, který je založen na bázi XML.



## Číselníky

Číselníky nabízejí seznamy entit, které jsou využívány napříč celou aplikací Fama+ EAI. Jedná se o číselníky Ikon, Kategorii IS, Knihovna ikon, Typ integrace a Typ výsledku.

# Integrace

Systém FaMa+ EAI je otevřený systém, jehož infrastruktura obsahuje technologie umožňující vzájemné propojení okolních systémů provozovaných v infrastruktuře zákazníka či v prostředí internetu. V rámci dodávek FaMa+ EAI jsme získali řadu zkušeností při integraci různých interních a externích systémů, mimo jiné:

## Oblast Informační systémy veřejné správy:

- Informační systém základních registrů
- Informační systém datových schránek
- Národní infrastruktura pro elektronické zadávání veřejných zakázek (NIPEZ)
- eGovernment Service Bus (eGSB)
- Integrovaný informační systém Státní pokladny (IISP)

## Oblast Personalistika:

- Fluxpam
- Datacentrum DTG

## Oblast Ekonomická agenda:

- IS GINIS
- IS SAP R/3
- Helios
- Navision

## Oblast Bankovníctví:

- Autobahn FX kurzy, Bloomberg FX kurzy, FXCM kurzy, SIX kurzy
- PSD2 bankovní rozhraní
- Internetové bankovníctví České národní banky ABO-K

## Oblast Spisová služba:

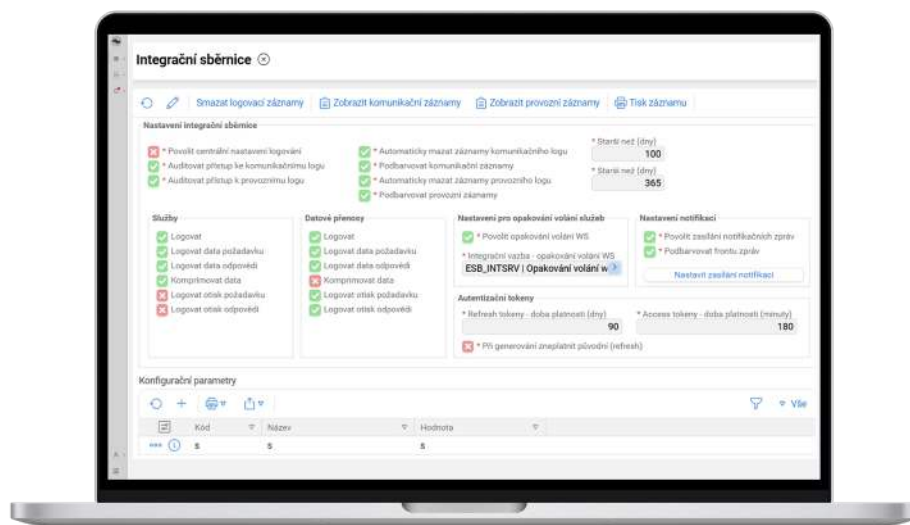
- AIS ATHENA pro evidenci spisové služby
- AIS GINIS

## Oblast Správa uživatelských účtů:

- Krajský Evidenční Informační systém (KEVIS)
- Externí elektronický portál územních samospráv (ePUSA)
- Novell Identity Manager
- Identity management společnosti newps.cz PUMA
- Identity management společnosti Autocont
- AD (Active Directory)
- MS Exchange

## Ostatní informační systémy:

- Insolvenční rejstřík (ISIR)
- Externí informační systém pro evidenci pojistných událostí SATUM
- SFC2014
- Registr DE MINIMIS
- ČNB kurzovní lístek
- ARES
- Team foundation server (TFS)



# Přínosy IS FaMa+ EAI

Řešení zahrnující jak datovou (ETL nástroj), tak procesní integraci.

Implementace procesů na řízení služeb a zdrojů dle ITIL V3.

Vysoká míra integrace.

Jednotné rozhraní (pro interní i externí pracovníky).

Škálovatelnost (komponenty je možné provozovat v režimu vysoké dostupnosti nebo v režimu vysoké zátěže).

## Technologie

Aplikace **FaMa+ EAI** je webovou aplikací, která je postavena na technologii HTML5, CSS3, JavaScript a produktu Microsoft BizTalk Server vždy v aktuální verzi, a uživatelé je zpřístupněna prostřednictvím internetového prohlížeče.

## Zákazníci

Úřad pro zastupování státu ve věcech majetkových

Akcenta CZ a.s.

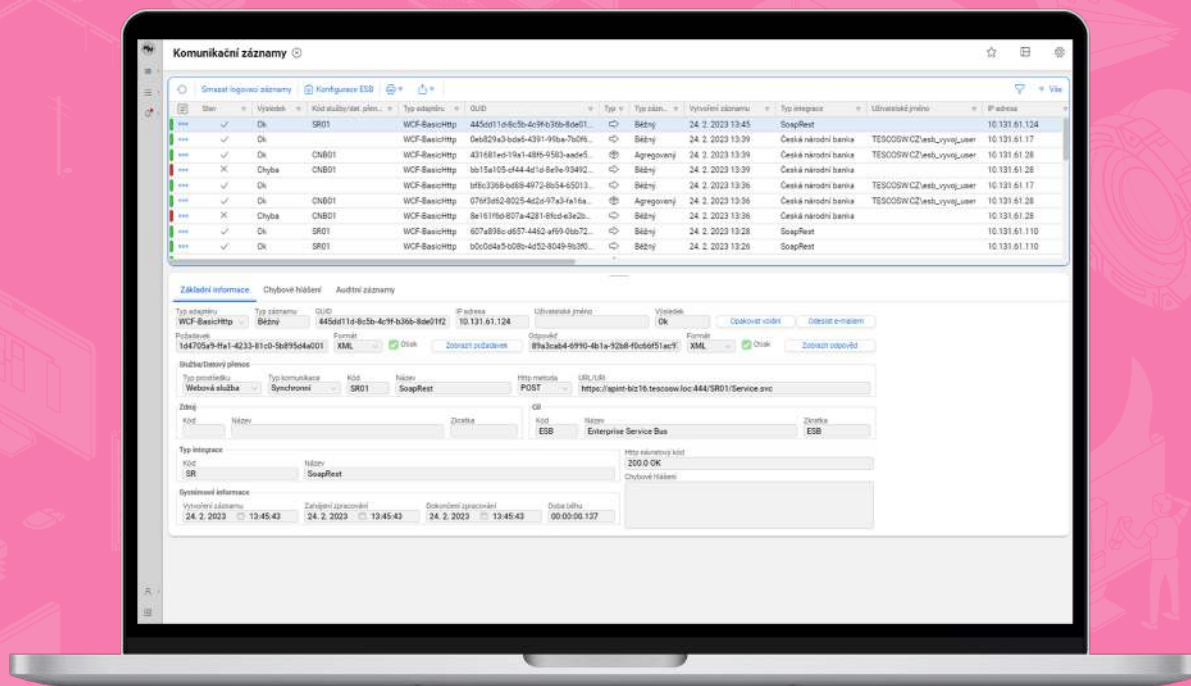
Krajské úřady (Olomoucký, Karlovarský, Zlínský, Královéhradecký, Pardubický)

Centrum pro regionální rozvoj ČR

Úřad pro ochranu osobních údajů

Ministerstvo pro místní rozvoj

Magistrát města Přerov



Uživatelské prostředí IS FaMa+ EAI - formulář Komunikační záznamy modulu **Integrační sběrnice**